

工事への御協力のお願い（通行制限予告）

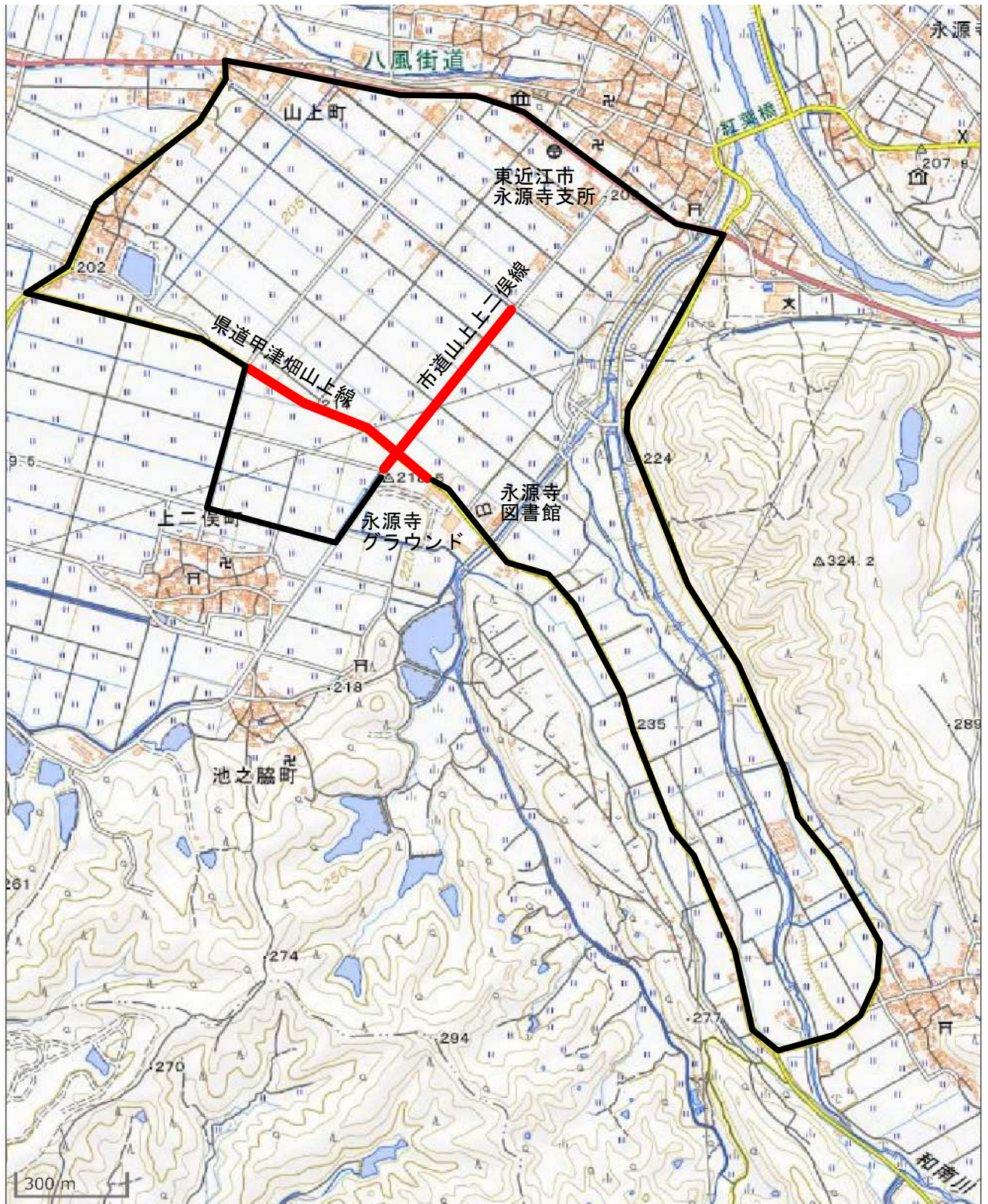
東近江市 都市整備部 道路課



平素は、本市道路事業に御協力賜り、厚く御礼申し上げます。
この度、市道山上上二俣線道路改良工事を下記のとおり施工することとなりました。
工事中、騒音や通行制限等に何かと御迷惑をお掛けしますが御協力いただきますようお願い致します。

記

- 1 工事名称 市道山上上二俣線道路改良工事
- 2 作業内容 道路を広げます
- 3 工事場所 東近江市山上町、上二俣町 （位置図参照）
- 4 工事期間 令和3年9月27日から令和4年3月31日までのうち5ヶ月程度
- 5 通行規制及び作業時間
県道甲津畑山上線 ・ ・ ・片側交互通行（10月18日～1月16日）
・ ・ ・終日通行止め（1月17日～3月31日）
市道山上上二俣線（県道より支所側）
・ ・ ・片側交互通行（9月27日～10月31日）
・ ・ ・終日通行止め（11月1日～3月31日）
市道山上上二俣線（県道より上二俣町側）
・ ・ ・片側交互通行（10月18日～1月16日）
・ ・ ・終日通行止め（1月17日～3月31日）
作業時間 ・ ・ ・午前8時から午後5時まで
※日曜日の作業は致しませんが、通行止めとさせていただきます。
※通行止め規制時、歩行者・自転車は通行可。
- 6 その他 工事区間の前後には、作業時間中、交通誘導員の配置を行いますので、指示に従い十分注意して通行していただきますようお願いいたします。
通行規制に伴い、裏面の迂回路を通行してください。
（迂回路以外の農道は、狭あいであることから通行は控えていただきますようお願いいたします。）
通行制限は上記を予定していますが工事の進捗具合により、変更となる場合は再度通知いたします。
- 7 施工業者 株式会社AUC 担当 ^{すずき}鈴木 TEL 0749-47-2225
- 8 問い合わせ 工程やその他工事に係わる不明な点がございましたら施工業者または市役所までお問合せ下さい。
東近江市 都市整備部 道路課 担当 加藤 TEL 0748-24-5650

位置図及び迂回路図



凡例	
	規制箇所
	迂回路