



高速しが

平成30年
1月号

発行 滋賀県高速道路交通安全協議会・滋賀県高速道路交通警察隊

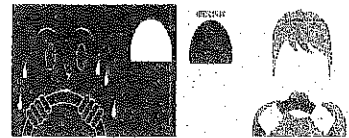
雪道に習熟ドライバーは存在しません!

雪道で遭遇する思いがけないことに

注意

ブラックホール、ホワイトアウト現象

明るい雪晴れの道から暗いトンネルに入ると、目が慣れずに真っ暗に感じるブラックホール現象。逆に暗いところから明るいところに出て眩しさで目がくらむホワイトアウト現象。サングラスなど用意して状況の変化にそなえましょう。



わだちはハンドルを取られる

踏み固められた圧雪状態の路面は、傾いていたり、凸凹していたり、わだちができていたりします。こんなところでは予想もしない方向に車が向いてしまうことがあります。

シャーベットは急にすべりだす

雪の降り始めや雪解け時に起きるシャーベット状態。タイヤの溝に雪がつまった時など、突然すべり出します。

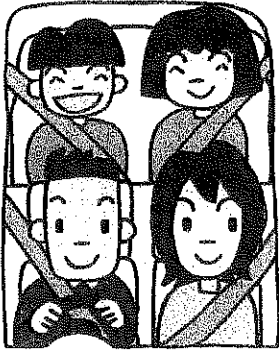


タイヤハウスの着氷に注意

走行中に跳ね上げた雪が、タイヤハウスに付着きましようして氷のかたまりになりハンドル操作の妨げになります。大きくなる前に取り除きましょう。

後部座席も締めたよ **ベルト!**

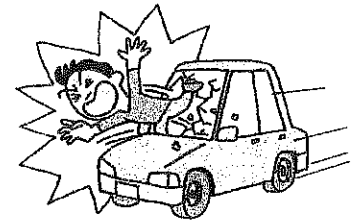
シートベルトは **命綱!!**



※全席シートベルト着用義務化により※
シートベルトを着用していない場合は違反となり、
高速道路等においては
運転者に違反点数1点が付されることとなります。

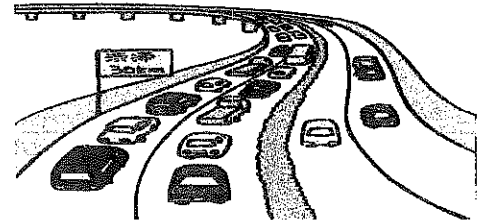
高速道路等で後部座席同乗者の約8割がシートベルト非着用で亡くなっています。

見落としがちな後部座席のシートベルトですが、衝突時に車内で振り回され頭や体をうったり、車外に放出されるケースが少なくありません。万一来てば必ず後部座席同乗者もシートベルトを着用しましょう。



渋滞に遭遇した時のポイント

1 直ちにハザードランプを点滅させ、後続車に渋滞の発生を早く伝える。



2 後続車が減速したことを確認するまでは目を離さないようにする。

車間距離は十分に取り、前車の動向にも注意する。

3 進んだり止まったりを繰り返すときは、ポンピングブレーキでブレーキランプを点滅させ、後続車に停止の意思表示をする。