

# 工 事 概 要

## 舗装補修工事・ワイロープ設置工事・照明設備点検作業等

お客様に道路を安全で快適にご利用いただけるよう夜間通行止めを実施し、大規模かつ抜本的な補修工事やワイロープ設置工事、点検、清掃作業等を行います。

工事実施期間中はご不便とご迷惑をおかけいたしますが、何卒ご理解とご協力をお願いいたします。



## 事故防止のためにドライバーの皆さまへのお願い

### ●高速道路通行時のご注意点。

- ・渋滞後尾では追突事故が発生しやすくなります。事故防止のため、しばらくハザードランプ等を点灯し、後続車に合図してください。
- ・シートベルト、チャイルドシートを着用し、安全運転に心がけてください。車外放出事故防止のため、後部座席の方もシートベルト着用を忘れずに。
- ・規制区間内の最高速度は50km/hです。ご注意ください。
- ・運転中の携帯電話の使用は法律で禁止されています。ご利用はSA・PAで。

### ●ETCの時間帯割引について。

工事渋滞による割引適用条件の変更はいたしかねますので、あらかじめご了承ください。

### ●お知り合いの方にも、情報提供を。

職場の方やお知り合いの方々へ工事の情報提供をしていただけますようご協力をお願いいたします。

### ●沿線にお住まいの皆さまへ。

工事に伴う一般道の混雑など、ご迷惑をおかけします。ご理解とご協力をお願いいたします。

# 道路情報・交通情報はこちらまで

## ⚠電話のお掛け間違いにご注意ください。

NEXCO西日本お客様センター (24時間・年中無休)

0120-924863 (ウルマでおでかけ) (24時間ハローさん)

※IP電話等一部の電話からはフリーダイヤルがご利用出来ない場合があります。

その場合は、06-6876-9031 (通話料有料)

●交通事故の通報は警察(110番)へ

## 道路緊急ダイヤル #9910

高速道路の異状等を発見された場合の緊急通報を24時間受け付けています。

道路交通情報のお問い合わせ (24時間提供・通話料有料)

日本道路交通情報センター 全国共通ダイヤル 050-3369-6666

携帯短縮ダイヤル #8011 近畿地方高速情報 050-3369-6768

京都情報 050-3369-6626 奈良情報 050-3369-6629

工事に関するお問い合わせ (通話料有料)

NEXCO西日本関西支社 京都高速道路事務所 075-632-1230 (受付時間:平日 9:00~17:00)

ハイウェイテレホンサービス (24時間提供・通話料有料)

京都局 075-602-1620 大阪局 06-6876-1620

携帯電話用ダイヤル #8162 (最も近い地区に接続します)

※ハイウェイテレホンでは、最新の高速道路交通情報(5分毎に更新)を24時間お知らせしています。

## 公式WEBサイト

西日本高速道路株式会社 <https://www.w-nexco.co.jp/>  
道路交通情報サービス <http://www.jartic.or.jp/>

アイハイウェイ/道路交通情報 (24時間提供)

無料で使える ハイウェイ交通情報サイト

<https://ihighway.jp>

提供範囲

NEXCO西・中・東が運営する高速道路等、本州四国連絡高速道路(※一部道路を除く)



2020年

E24

# 京奈和自動車道

## 夜間通行止

田辺北IC 上下線 木津IC

10/19 月 よる 11/7 土 あさ

土日祝除く 14夜間

毎夜 20時 ~ 翌朝 6時

## 夜間通行止め



ご迷惑をおかけしますが、ご理解とご協力をお願いいたします。

安全・安心をこれからもずっと

みち、ひと...未来へ。





# 夜間通行止

## 田辺北IC

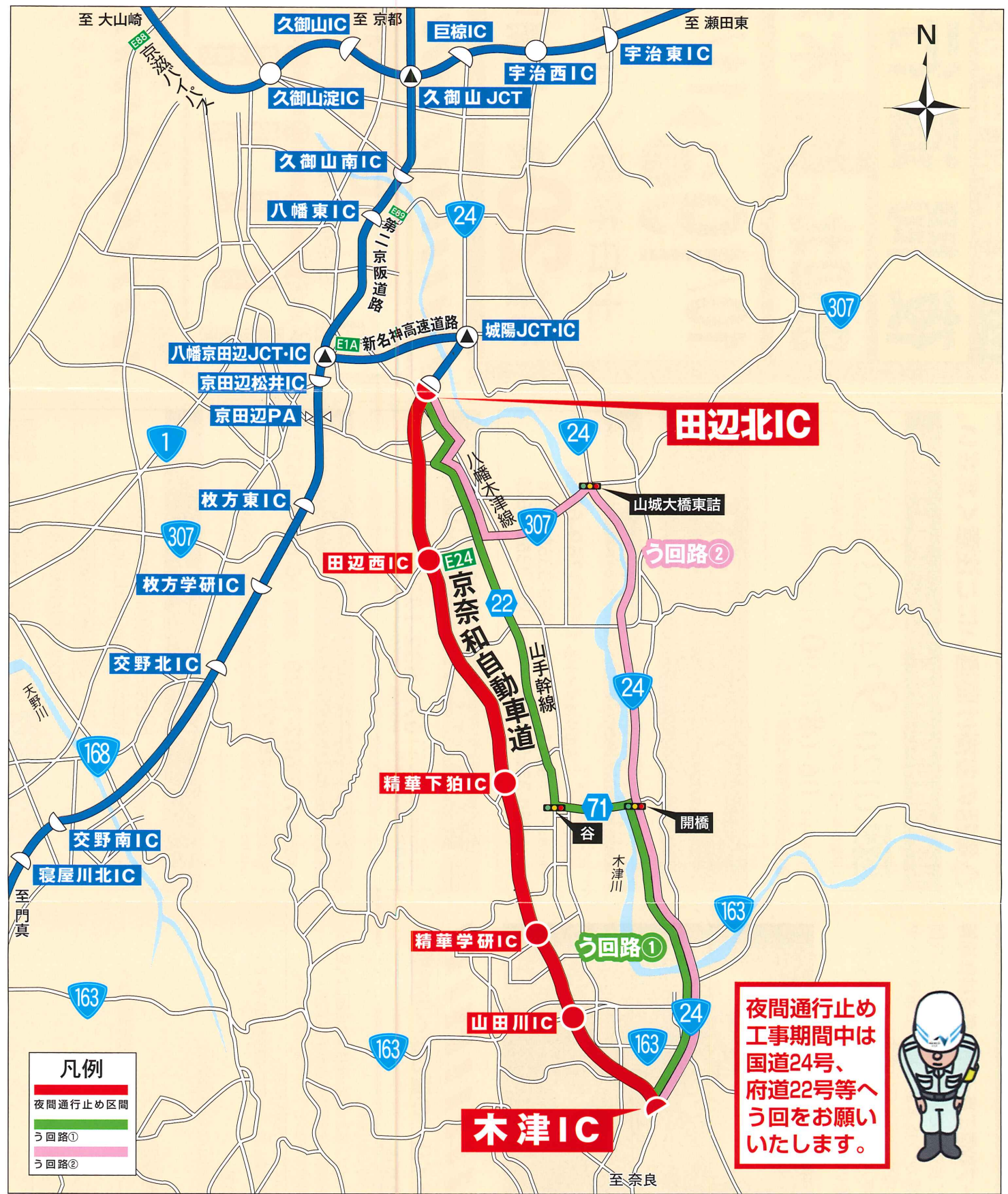
上下線

## 木津IC

10/19	10/20	10/21	10/22	10/23	10/24	10/25	10/26	10/27	10/28	10/29	10/30	10/31
あさ	あさ	あさ	あさ	あさ	あさ	あさ	あさ	あさ	あさ	あさ	あさ	あさ
よる	よる	よる	よる	よる	よる	よる	よる	よる	よる	よる	よる	よる
24	24	24	24	24	24	24	24	24	24	24	24	24
あさ	あさ	あさ	あさ	あさ	あさ	あさ	あさ	あさ	あさ	あさ	あさ	あさ
よる	よる	よる	よる	よる	よる	よる	よる	よる	よる	よる	よる	よる
31	31	31	31	31	31	31	31	31	31	31	31	31
あさ	あさ	あさ	あさ	あさ	あさ	あさ	あさ	あさ	あさ	あさ	あさ	あさ
よる	よる	よる	よる	よる	よる	よる	よる	よる	よる	よる	よる	よる
7	7	7	7	7	7	7	7	7	7	7	7	7
あさ	あさ	あさ	あさ	あさ	あさ	あさ	あさ	あさ	あさ	あさ	あさ	あさ
よる	よる	よる	よる	よる	よる	よる	よる	よる	よる	よる	よる	よる
7	7	7	7	7	7	7	7	7	7	7	7	7
あさ	あさ	あさ	あさ	あさ	あさ	あさ	あさ	あさ	あさ	あさ	あさ	あさ
よる	よる	よる	よる	よる	よる	よる	よる	よる	よる	よる	よる	よる
7	7	7	7	7	7	7	7	7	7	7	7	7
あさ	あさ	あさ	あさ	あさ	あさ	あさ	あさ	あさ	あさ	あさ	あさ	あさ
よる	よる	よる	よる	よる	よる	よる	よる	よる	よる	よる	よる	よる
7	7	7	7	7	7	7	7	7	7	7	7	7

11/2	11/3	11/4	11/5	11/6	11/7	11/8
あさ	あさ	あさ	あさ	あさ	あさ	あさ
よる	よる	よる	よる	よる	よる	よる
6	6	6	6	6	6	6
あさ	あさ	あさ	あさ	あさ	あさ	あさ
よる	よる	よる	よる	よる	よる	よる
6	6	6	6	6	6	6

毎夜20時～翌朝6時



**凡例**

- 夜間通行止め区間
- う回路①
- う回路②

夜間通行止め  
工事期間中は  
国道24号、  
府道22号等へ  
う回をお願い  
いたします。



夜間通行止め	10月												11月								
	19 (月)	20 (火)	21 (水)	22 (木)	23 (金)	24 (土)	25 (日)	26 (月)	27 (火)	28 (水)	29 (木)	30 (金)	31 (土)	1 (日)	2 (月)	3 (火)	4 (水)	5 (木)	6 (金)	7 (土)	8 (日)
	■	■	■	■	■	■		■	■	■	■	■	■		■	■	■	■	■	■	■
	毎夜20時▶翌朝6時							毎夜20時▶翌朝6時							毎夜20時▶翌朝6時						