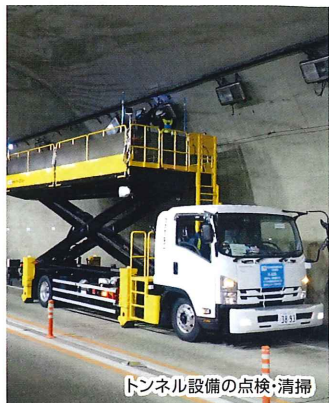


お客さまに道路を安全で快適にご利用いただけるよう、  
**E27** 舞鶴若狭自動車道、**E9** 京都縦貫自動車道及び  
**E9** 山陰近畿自動車道で夜間通行止めを実施し、  
 トンネル設備の点検・清掃、舗装補修工事および4車線化  
 工事、ワイヤロープ設置工事などをおこないます。



舗装補修工事



トンネル設備の点検・清掃



4車線化工事



ワイヤロープ設置工事

※通行止めの時間帯は、区間内のSA・PAがご利用できません  
 のでご注意ください。

高速道路通行時のご注意点

- 運転中の携帯電話の使用は法律で禁止されています。
- 高速道路では後部座席もシートベルト着用をお願いいたします。
- **ETCレーン** をご利用時は、十分な車間距離と20km/h以下の安全な速度で、開閉バーが開いた事を確認して安全走行をお願いいたします。

ご迷惑をおかけしますがご理解とご協力をお願いいたします。

インターネット

西日本高速道路株式会社……………<https://www.w-nexco.co.jp/>  
 中日本高速道路株式会社……………<https://www.c-nexco.co.jp/>  
 京都府道路公社……………<http://www.kyo-miti.jp/>  
 日本道路交通情報センター……………<http://www.jartic.or.jp/>

道路交通情報(24時間提供) **アイハイウェイへアクセス!**

ハイウェイ交通情報サイト(西日本) <https://ihighway.jp>

ハイウェイ交通情報サイト(中日本) <https://c-ihighway.jp>

出発時間、走行ルート、休憩などの走行計画にお役立ていただき、安全・快適に高速道路や休憩施設をご利用ください。

提供範囲 NEXCO西・中・東が運営する高速道路など、本州四国連絡高速道路(※一部道路を除く)

ハイウェイテレホン(終日提供)

大阪局……………06-6876-1620 敦賀局……………0770-21-1620  
 京都局……………075-602-1620 福井局……………0776-57-1620  
 神戸局……………078-903-1620 金沢局……………076-253-1620

携帯電話用ダイヤル **#8162** (最も近いエリアに接続します)

※ハイウェイテレホンでは、最新の高速道路交通情報(5分毎に更新)を24時間お知らせしています。

道路交通情報は日本道路交通情報センターへ

全国共通ダイヤル……………TEL 050(3369)6666  
 携帯短縮ダイヤル……………# 8011  
 近畿地方高速情報……………TEL 050(3369)6768  
 京都情報……………TEL 050(3369)6626  
 福井情報……………TEL 050(3369)6618

道路緊急ダイヤル **#9910**

高速道路の異状などを発見された場合の緊急通報を24時間受け付けています。

工事に関するお問い合わせ

NEXCO西日本福知山高速道路事務所……………TEL 0773(27)7101  
 NEXCO中日本敦賀保全・サービスセンター……………TEL 0770(25)5223  
 京都府道路公社管理事務所……………TEL 0773(83)0074  
 受付時間/平日9:00~17:00(工事当日は9:00~翌6:00)

通行料金等高速道路に関するお問い合わせ

NEXCO西日本 お客さまセンター(年中無休・24時間)  
**0120-924-863** ※IP電話など一部の電話からはフリーダイヤル  
 がご利用にならない場合があります。  
 その場合は、**06-6876-9031** (通話料有料)

NEXCO中日本 お客さまセンター(年中無休・24時間)  
**0120-922-229** ※IP電話など一部の電話からはフリーダイヤル  
 がご利用にならない場合があります。  
 その場合は、**052-223-0333** (通話料有料)

電話のお掛け間違いが大変多くなっています。  
 電話番号をよくお確かめのうえ、お掛けください。

夜間通行止

毎夜**20時**~翌朝**6時**まで

**E27** 舞鶴若狭道

福知山IC 上下線 ↔ 小浜IC  
 10/12(月) 24(土) 10夜間  
 よる 24(土) 24(土) 雨天決行  
 ※土日は、工事をおこないません

**E27** 舞鶴若狭道

小浜IC 上下線 ↔ 敦賀JCT  
 9/28(月) 10/3(土) 5夜間  
 よる 10/3(土) 10/3(土) 荒天順延  
 予備日 10/5(月) 10(土)

舞鶴西IC 上下線 ↔ 小浜IC

10/26(月) 31(土) 5夜間  
 よる 31(土) 31(土) 雨天決行



**E9** 京都縦貫道・**E9** 山陰近畿道

丹波IC 上下線 ↔ 京丹後大宮IC  
 10/12(月) 24(土) 10夜間  
 よる 24(土) 24(土) 雨天決行  
 ※土日は、工事をおこないません

皆様のご理解とご協力をお願いいたします。



# 夜間通行止め区間および回路案内図

凡例  
■ 通行止め区間  
■ 回路

**① 小浜IC ↔ 敦賀JCT** 9/28(月)より10/3(土)まで  
 ※予備日 10/5(月)より10/10(土)まで



**② 福知山IC ↔ 小浜IC** 10/12(月)より24(土)まで  
**③ 丹波IC ↔ 京丹後大宮IC** 10/12(月)より24(土)まで  
**④ 舞鶴西IC ↔ 小浜IC** 10/26(月)より31(土)まで

## 通行止め乗り継ぎ時の料金調整

夜間通行止めにより高速道路を一旦流出するIC(流出指定IC)で流出し、一般道を回して指定されたIC(再流入指定IC)から同一方向に乗り継がれるお客さまにつきましては、所定の方法により通行料金を調整いたします。

**9月28日(月)～10月3日(土)** (毎夜20:00～翌朝6:00)

※予備日 10/5(月)より→10/10(土)まで

### ① 小浜IC～敦賀JCT 間



**10月12日(月)～24日(土)** (毎夜20:00～翌朝6:00)

### ② 福知山IC～小浜IC 間 ③ 丹波IC～京丹後大宮IC 間



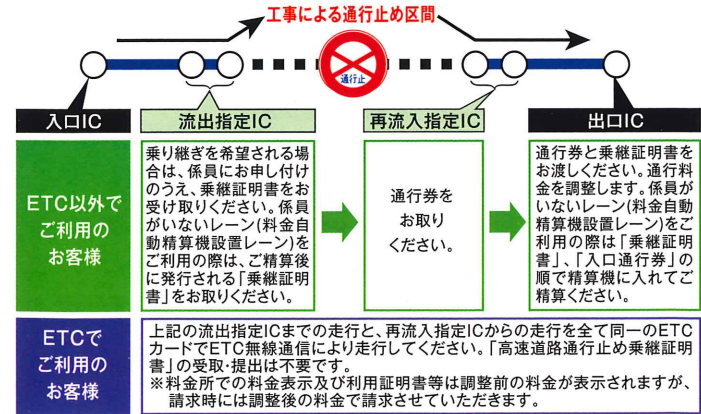
**10月26日(月)～31日(土)** (毎夜20:00～翌朝6:00)

### ④ 舞鶴西IC～小浜IC 間



※1 南条スマートIC・小谷城スマートIC・三方五湖スマートICはETC専用です。  
 ※2 その他の流出・再流入ICについては、HPでご確認ください。

区間	9/28	9/29	9/30	10/1	10/2	10/3	10/4	10/5	10/6	10/7	10/8	10/9	10/10	10/11	10/12	10/13	10/14	10/15	10/16	10/17	10/18	10/19	10/20	10/21	10/22	10/23	10/24	10/25	10/26	10/27	10/28	10/29	10/30	10/31		
① 小浜IC～敦賀JCT	■	■	■	■	■	■	■	■	■	■	■	■	■	■	■	■	■	■	■	■	■	■	■	■	■	■	■	■	■	■	■	■	■	■	■	
② 福知山IC～小浜IC															■	■	■	■	■	■	■	■	■	■	■	■	■	■	■	■	■	■	■	■	■	
③ 丹波IC～京丹後大宮IC															■	■	■	■	■	■	■	■	■	■	■	■	■	■	■	■	■	■	■	■	■	
④ 舞鶴西IC～小浜IC																																				■



工事期間中は、E1 名神・EA 新名神高速道路経由での広域回路もご利用になれます。 ※ただし、広域回路による料金の調整はございません。