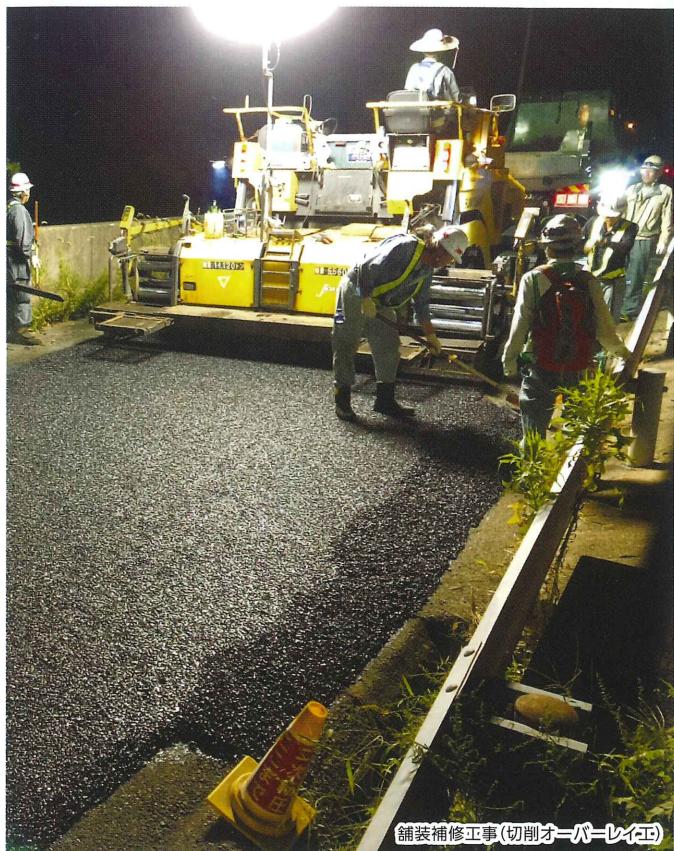


# 工 事 概 要

お客さまに道路を安全で快適にご利用いただけるよう、  
**E9 京都縦貫自動車道 南丹PA(上下線)**で夜間閉鎖を実施し、舗装補修工事を実施いたします。



舗装補修工事(切削オーバーレイ)

※閉鎖時間帯は南丹PA内で休憩できません。  
**他SA・PAをご利用ください。**

## 高速道路通行時のご注意点

- 運転中の携帯電話の使用は法律で禁止されています。
- 高速道路では**後部座席もシートベルト着用**をお願いします。
- **ETCレーン**をご利用時は、十分な車間距離と20km/h以下の安全な速度で、開閉バーが開いた事を確認して安全走行をお願いします。

ご迷惑をおかけしますがご理解とご協力をお願いします。

# 道路情報・交通情報はこちらまで

⚠ **電話のお掛け間違いにご注意ください。**

NEXCO西日本お客さまセンター(24時間・年中無休)

**0120-924863** (クルマでおかけ) 24時間ハローさん

※IP電話等一部の電話からはフリーダイヤルがご利用出来ない場合があります。

その場合は、**06-6876-9031** (通話料有料)

●交通事故の通報は警察(110番)へ

## 道路緊急ダイヤル #9910

高速道路の異状等を発見された場合の緊急通報を24時間受け付けています。

道路交通情報のお問い合わせ(24時間提供・通話料有料)

日本道路交通情報センター **全国共通ダイヤル 050-3369-6666**

携帯短縮ダイヤル #8011 近畿地方高速情報 **050-3369-6768**

京都情報 **050-3369-6626**

工事に関するお問い合わせ(通話料有料)

NEXCO西日本関西支社 京都高速道路事務所 **075-632-1230**  
 (受付時間: 平日9:00~17:00)

ハイウェイテレホンサービス(24時間提供・通話料有料)

京都局 **075-602-1620**

携帯電話用ダイヤル **#8162** (最も近い地区に接続します)

※ハイウェイテレホンでは、最新の高速道路交通情報(5分毎に更新)を24時間お知らせしています。

## 公式WEBサイト

西日本高速道路株式会社 <https://www.w-nexco.co.jp/>  
 道路交通情報サービス <http://www.jartic.or.jp/>

アイハイウェイ/道路交通情報(24時間提供)



<https://ihighway.jp/>

提供範囲 NEXCO西・中・東が運営する高速道路等、  
 本州四国連絡高速道路(※一部道路を除く)



2020年 **E9 京都縦貫自動車道**

# 南丹PA(上下線)

## 夜間閉鎖

**上り線(大山崎方面)**

**8/31** よる **9/4** あさ **4** 夜間

予備日: 9/4 **金** ~ 5 **土** (1夜間)

**下り線(丹波方面)**

**9/7** よる **12** あさ **6** 夜間

**9/14** よる **15** あさ **火**

予備日: 9/15 **水** ~ 16 **木** (1夜間)

**毎夜20時~翌朝6時まで(雨天順延)**

この色は、京都縦貫自動車道のイメージカラーです。



安全・安心をこれからもずっと

みち、ひと...未来へ。





