



高速しが

令和2年
(2020)
2月号

発行 滋賀県高速道路交通安全協議会・滋賀県高速道路交通警察隊

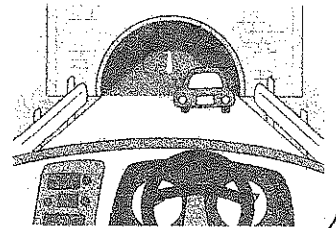
雪道に習熟ドライバーは存在しません！

雪道で遭遇する思いがけないこと

注意

ブラックホール、ホワイトアウト現象

明るい雪晴れの道から暗いトンネルに入ると、目が慣れずに真っ暗に感じるブラックホール現象。逆に暗いところから明るいところに出て眩しさで目がくらむホワイトアウト現象。サングラスなど用意して状況の変化にそなえましょう。

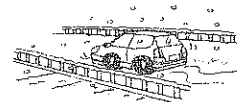


わだちはハンドルを取られる

踏み固められた圧雪状態の路面は、傾いていたり、凸凹していたり、わだちができていたりします。こんなところでは予想もしない方向に車が向いてしまうことがあります。

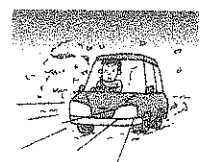
シャーベットは急にすべりだす

雪の降り始めや雪解け時に起きるシャーベット状態。タイヤの溝に雪がつまった時など、突然すべり出します。



ヘッドライト、テールランプに雪が付着

前が見えにくく、後ろの車からも確認しづらいので危険。SA・PAでこまめに雪を除いて下さい。

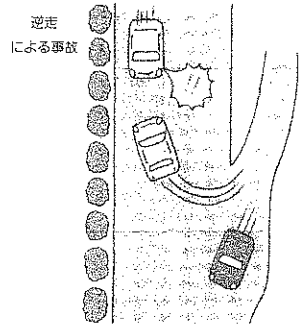


高速道路の 落とし穴

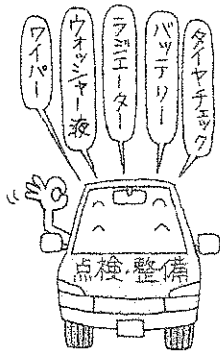
☆もし、行き過ぎてしまったら・・・

次のインターチェンジで降りて下さい。
本線上や料金所付近では「バック・Uターン」は絶対にしないでください。

また、SAやPA内で方向感覚が鈍り出口がわからなくなったり、進入禁止の標識に気づかず進行方向と逆向きで本線に入ってしまうことがないように、「標識や路面表示」をしっかり確認して進行しましょう。



☆もし、故障トラブルが発生したら・・・



事故・故障などでやむを得ず停止した場合は速やかにハザードランプを点灯し、「発炎筒・停止表示器材」を活用して、後続車との2次事故を防止するための合図が必要です。

故障の大半が基本的な点検で防げるものです。特に、「燃料、タイヤ、オイル、冷却水」の点検を忘れないようにしましょう。

☆もし、開閉バーが開かなかったら・・・

車載器へのETCカードの入れ忘れや、通信異常などにより開閉バーが開かなかったときは、後続車に追突されるおそれがあるため絶対に車を「バック」させないでください。

追突事故防止のため「ハザードランプ」を点灯して係員に連絡し、係員の指示に従って下さい。

