

パソコンや携帯電話でも、
工事の情報をお知らせしています。

工事専用WEBサイト

所要時間情報や規制情報はこちら
<https://chukyo-info.com/isewangan/>



NEXCO中日本公式WEBサイト

通行料金など高速道路に関する各種情報をご確認いただけます。

<https://www.c-nexco.co.jp>



i Highway 中日本 (アイハイウェイ中日本)

24時間高速道路の道路情報を確認できます。
出発時間、走行ルート、休憩などの走行計画にお役立ていただき、安全・安心・快適に高速道路をご利用ください。



<http://www.c-ihighway.jp> (PC・携帯・スマホ共通)

ハイウェイテレホン

5分ごとの最新情報を24時間提供 (通話料有料)

名古屋局 052-709-1620 岐阜局 058-259-1620
豊川局 0533-82-1620 四日市局 059-352-1620

携帯電話専用ダイヤル #8162 (最も近いエリアに接続します。)

目で見るハイウェイテレホン

ハイウェイテレホンの文字情報が、WEBサイトでご覧いただけます。

<http://c-nexco.highway-telephone.jp/>



最寄りの情報センターから道路交通情報を入手できます。
日本道路交通情報センター

携帯電話・PHSのお客さまは#8011へ 固定電話のお客さまは下記の番号へ
全国共通ダイヤル 050-3369-6666 (24時間年中無休 通話料有料)

※運転中の携帯電話の使用は法律で禁止されています。ご利用はSA・PAで。

安全走行に関するお願い

高速道路をご利用の際は、安全な速度での運転を心掛け、十分な車間距離を保つとともに、無理な進路変更や運転中のスマートフォンの操作は絶対にしないでください。交通ルールを守った、思いやり・ゆずり合い運転を心掛けていただきますようお願いいたします。

道路緊急ダイヤル

高速道路などをご利用中に「故障車」や「落下物」、「道路の損傷」などを見つけたら「#9910」道路緊急ダイヤル(通話料無料)にお電話ください。

交通事故の通報は警察(110番)へ

2019年



E1A

伊勢湾岸道

湾岸弥富 IC 上り線 名古屋南 JCT・IC

昼夜連続・車線規制

11/30(土) 6時 → 12/22(日) 24時

予備日を含みます。

夕方と夜間に
渋滞が予想されますので、
迂回やご利用時間の変更を
お願いいたします。

■高速道路に関するお問い合わせは
NEXCO中日本お客さまセンター 24時間年中無休(通話料無料)

0120-922-229

●上記電話をご利用になれない場合は052-223-0333(通話料有料)
●交通事故の通報は警察(110番)へ

安全で、安心・快適に
高速道路をご利用
いただけるよう、
伸縮装置取替工事
をおこないます。

ご迷惑をおかけしますが、
ご理解とご協力をお願いいたします。



もっと安全に、もっとスムーズに

迂回に伴う料金調整のご案内

ETC車
限定

E1A 伊勢湾岸道 昼夜連続・車線規制の実施期間中、C2 名二環または一般道に迂回した場合の料金を、E1A 伊勢湾岸道経由の料金と同額に調整します。

※名二環または一般道に迂回した場合の料金が、伊勢湾岸道経由の料金より安くなる場合は、料金の調整をおこないません。

料金調整の対象範囲

名古屋西 から名二環を連続利用の上、
名古屋 または 名古屋南 に乗り継いでください。

一般道迂回の場合 流出指定IC を一旦流出し、再流入指定IC に乗り継いでください。

■料金調整例 E1名神 西宮ICからE1東名 御殿場ICを普通車でご利用された場合

直通 西宮IC 御殿場IC
直通料金 9,690円
伊勢湾岸道経由

名二環迂回 西宮IC 名古屋西IC 名古屋IC 御殿場IC
通常料金 10,570円が 9,690円(-880円)に!!
4,570円 名二環迂回 510円 5,490円

一般道迂回 西宮IC 弥富木曾岬IC 豊明IC 御殿場IC
通常料金 9,760円が 9,690円(-70円)に!!
4,390円 一般道迂回 5,370円



- 6時間以内に再流入指定ICで乗り継いでください。
- 名古屋西ICを経由して名二環へ乗り継いだ後、名二環の途中のICで流出した場合や名古屋に乗り継いだ場合は、料金調整の対象となりません。
- 料金調整におけるETC時間帯割引の適用については、直通走行した場合に適用されるETC時間帯割引を適用したうえで料金調整をおこないます。

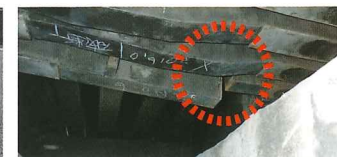
工事内容

走行安全性と快適性を高めるために
既存の伸縮装置を撤去し、
新しい伸縮装置に取り替える工事をおこないます。

E1A 伊勢湾岸道は、非常に交通量が多いため、金属疲労による伸縮装置の亀裂や破断などの損傷が目立っています。平坦性の確保と道路の安全性を強化するために、早急に取り替える必要があります。



伸縮装置(橋の継ぎ目)



下面から見た伸縮装置の破断状況

E1A 伊勢湾岸道

湾岸弥富 IC 上り線 名古屋南 JCT・IC

昼夜連続・車線規制

11/30[±] 6時 23日間 → 12/22^日 24時 予備日を含みます。
夕方と夜間に渋滞が予想されますので、迂回やご利用時間の変更をお願いいたします。



高速道路を利用した主な迂回ルートのご案内

ルート番号	主な迂回ルート	所要時間 ※渋滞していない場合
I	草津JCT→豊田JCT E1A 新名神(草津JCT)→ E23 東名阪道(四日市JCT)→ C2 名二環(名古屋西JCT)→ E1 東名(名古屋IC)→ E1 東名(豊田JCT)	110分 (伊勢湾岸道利用時 80分) 【増加時間 30分】
II	草津JCT→名古屋南JCT E1A 新名神(草津JCT)→ E23 東名阪道(四日市JCT)→ C2 名二環(名古屋西JCT)→ E1A 伊勢湾岸道(名古屋南JCT)	95分 (伊勢湾岸道利用時 65分) 【増加時間 30分】

一般道を利用した迂回ルートのご案内

ルート番号	主な迂回ルート	所要時間 ※渋滞していない場合
III	みえ川越IC→豊明IC E1A 伊勢湾岸道(みえ川越IC)→ 国道23号→ E1A 伊勢湾岸道(豊明IC)	60分 (伊勢湾岸道利用時 20分) 【増加時間 40分】

※ C2 名二環や一般道に迂回していただいた場合に、料金調整をおこないます。名古屋高速は、料金調整の対象となりませんので、ご注意ください。詳細は、表面をご覧ください。

名港潮見IC閉鎖
 入口閉鎖 11/30[±] 20時→翌6時 | 出口閉鎖 12/1^日 20時→翌6時
 予備日 12/7(土)・12/8(日)



上り線・四日市方面から東海IC出口をご利用の場合には、名港中央IC出口をご利用されるよりもご利用料金が高くなりますのでご注意ください。

ルート番号	夜間閉鎖箇所	主な迂回ルート
1	名港潮見IC 上り線 (東京方面) 入口閉鎖	名港潮見IC付近→県道225号線→東海IC
2	名港潮見IC 下り線 (四日市方面) 入口閉鎖	名港潮見IC付近→県道225号線→国道23号→名港中央IC
3	名港潮見IC 上り線 (東京方面) 出口閉鎖	名港中央IC→市道金城ふ頭線→国道23号→県道225号線→名港潮見IC付近
4	名港潮見IC 上り線 (東京方面) 出口閉鎖	東海IC→国道302号→県道55号線→県道225号線→名港潮見IC付近
5	名港潮見IC 下り線 (四日市方面) 出口閉鎖	東海IC→国道302号→県道55号線→県道225号線→名港潮見IC付近

大府IC上り線入口および名古屋南IC上り線出口閉鎖
 12/7[±] 22時→翌6時
 予備日 12/8(日)~12/13(金)



E1A 伊勢湾岸道をご利用の方は豊明ICへ、C2 名二環をご利用の方は有松ICへ、名高速をご利用の方は大高ICへ。

ルート番号	夜間閉鎖箇所	主な迂回ルート
6	大府IC 上り線 (東京方面) 入口閉鎖	大府IC→国道302号→国道23号→豊明IC
7	名古屋南IC 上り線 (東京方面) 出口閉鎖	大府IC→国道302号→国道23号→名古屋南IC

車線規制カレンダー



A 走行可能な車線数が2車線 [15~21時で最大10kmの渋滞]
 日中6時~22時
 3車線通行→2車線通行

B 走行可能な車線数が1車線 [22~翌3時で最大15kmの渋滞]
 夜間22時~翌6時
 2車線通行→1車線通行

天候や工事の状況によって、予定が変わりますので最新の情報は専用WEBサイトからご確認ください。

- 工事区間の一部で車線幅が狭くなっておりますので、ご注意ください。
- 工事期間中は渋滞が予測されておりますので、迂回や、お出かけ時間変更のご検討をお願いいたします。
- 渋滞末尾への追突事故が多発しているため、ご注意ください。