

E41 東海北陸道

白鳥IC 上下線 小矢部砺波JCT

夜間通行止

白鳥IC <small>上下線</small> 小矢部砺波JCT	6/18月 ^{3夜間} → 6/20水	各日20時 ↓ 翌6時
白鳥IC <small>上下線</small> 福光IC	6/21木 ^{1夜間}	20時 ↓ 翌6時
白鳥IC <small>上下線</small> 五箇山IC	6/22金 ^{1夜間}	20時 ↓ 翌6時
白鳥IC <small>上下線</small> 白川郷IC	6/25月 ^{2夜間} → 6/26火	各日20時 ↓ 翌6時
白鳥IC <small>上下線</small> 飛騨清見IC	6/27水 ^{3夜間} → 6/29金	各日20時 ↓ 翌6時
予備日 7/2(月)→7/6(金) 各日20時→翌6時 ※土日の夜間通行止めはおこないません。		

※通行止め当日は、通行止め区間内の休憩施設を19:30から閉鎖いたします。

※通行止め開始時に通行止め区間を走行中の車両は、途中のICで流出していただきます。その場合、当該ICを流出指定ICとして取り扱います。(乗継証明書を発行します。)

■高速道路に関するお問い合わせは

NEXCO中日本お客さまセンター

24時間年中無休(通話料無料)

●上記電話をご利用になれない場合は052-223-0333(通話料有料) ●交通事故の通報は警察(110番)へ



0120-922-229

■工事に関するお問い合わせは

[白鳥IC～白川郷IC] 名古屋支社 高山保全・サービスセンター

[白川郷IC～小矢部砺波JCT] 金沢支社 富山保全・サービスセンター

TEL.0577-67-3261

TEL.076-421-9048

平日9時～17時25分 ※通行止め実施中は24時間受付(通話料有料)



4車線化工事、トンネル及び橋梁の点検や
舗装補修工事などをおこないます。

夜間通行止めに伴う、迂回などにより

ご迷惑をおかけしますが、ご理解とご協力をお願いいたします。

もっと安全に、もっとスムーズに

E41 東海北陸道

夜間通行止

白鳥IC⇄上下線⇄小矢部砺波JCT

白鳥IC～飛驒清見IC間では、4車線化工事をおこなっています。



白鳥IC～小矢部砺波JCT間 夜間通行止

白鳥IC⇄上下線⇄小矢部砺波JCT

6/18月 → 6/20水 各日20時 → 翌6時
 3夜間

白鳥IC⇄上下線⇄福光IC

6/21木 20時 → 翌6時
 1夜間

白鳥IC⇄上下線⇄五箇山IC

6/22金 20時 → 翌6時
 1夜間

白鳥IC⇄上下線⇄白川郷IC

6/25月 → 6/26火 各日20時 → 翌6時
 2夜間

白鳥IC⇄上下線⇄飛驒清見IC

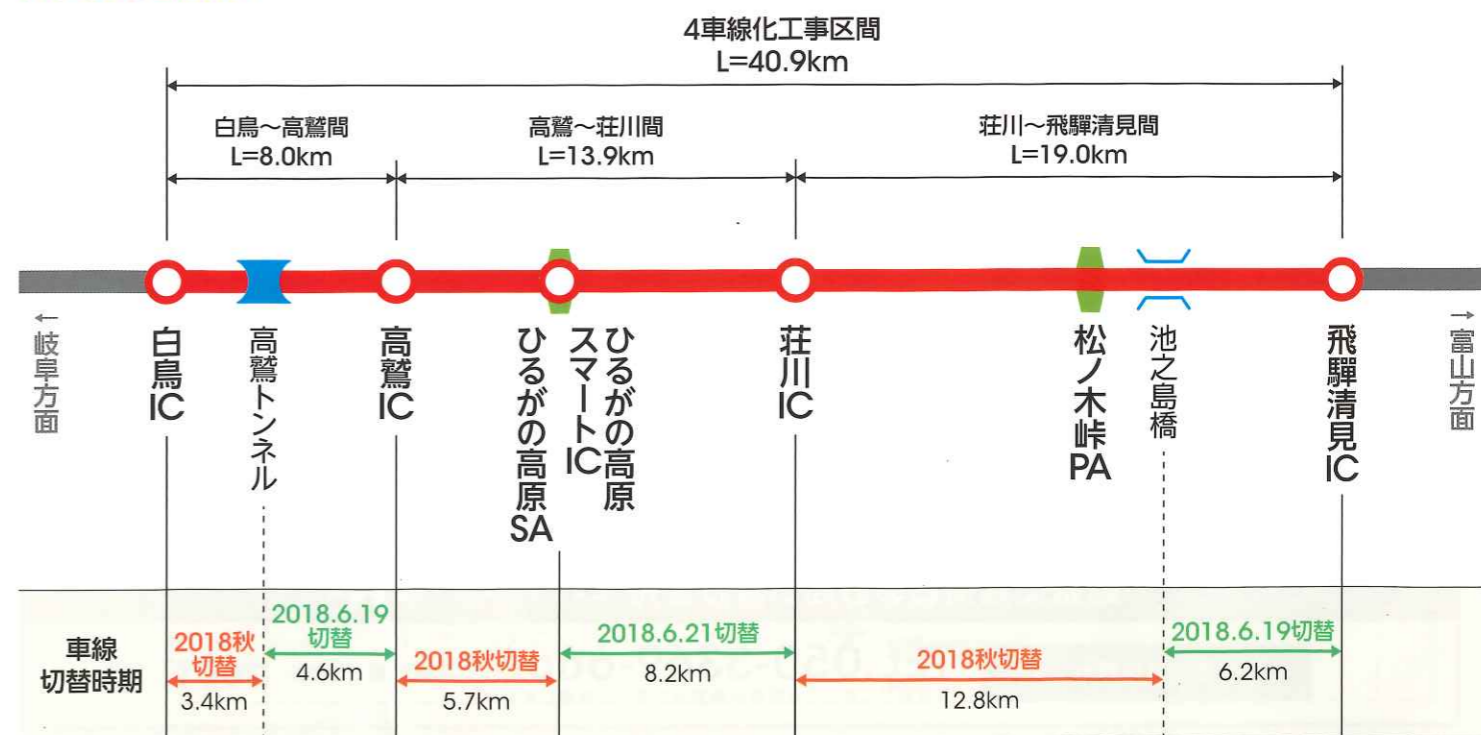
6/27水 → 6/29金 各日20時 → 翌6時
 3夜間

予備日 7/2(月)→7/6(金) 各日20時→翌6時
 ※土日の夜間通行止めはおこないません。

実施日	6/							7/						
	17	18	19	20	21	22	23	24	25	26	27	28	29	30
区間(上下線)	日	月	火	水	木	金	土	日	月	火	水	木	金	土
小矢部砺波JCT														
南砺スマートIC														
福光IC														
五箇山IC														
白川郷IC				20時 → 翌6時	20時 → 翌6時	20時 → 翌6時	20時 → 翌6時	20時 → 翌6時						
飛驒清見IC														
庄川IC														
ひるがの高原スマートIC														
高鷲IC										20時 → 翌6時	20時 → 翌6時	20時 → 翌6時	20時 → 翌6時	20時 → 翌6時
白鳥IC														

4車線化工事に伴い、一部区間で走行車線を切り替えます。

車線切替時期



おかげさまで E41 東海北陸道は、 2018年7月5日に全線開通10周年を迎えます。



4車線化工事について

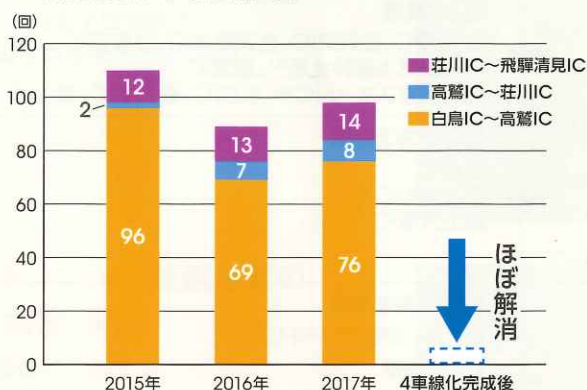
4車線化工事の概要

E41 東海北陸道(白鳥IC~飛騨清見IC間 40.9km)は2018年度の完成に向けて4車線化工事を進めています。この工事が完成すると、一宮JCT~飛騨清見IC間の117kmが全て4車線となります。

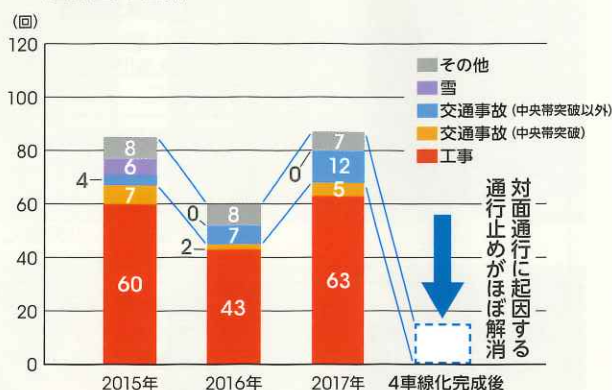
4車線化による効果

上下線分離構造になることで、渋滞や通行止め回数が対面通行に比べて大幅に減少します。これにより、安全性が高まるとともに、定時制が確保され、快適な走行が可能になります。

交通集中による渋滞回数

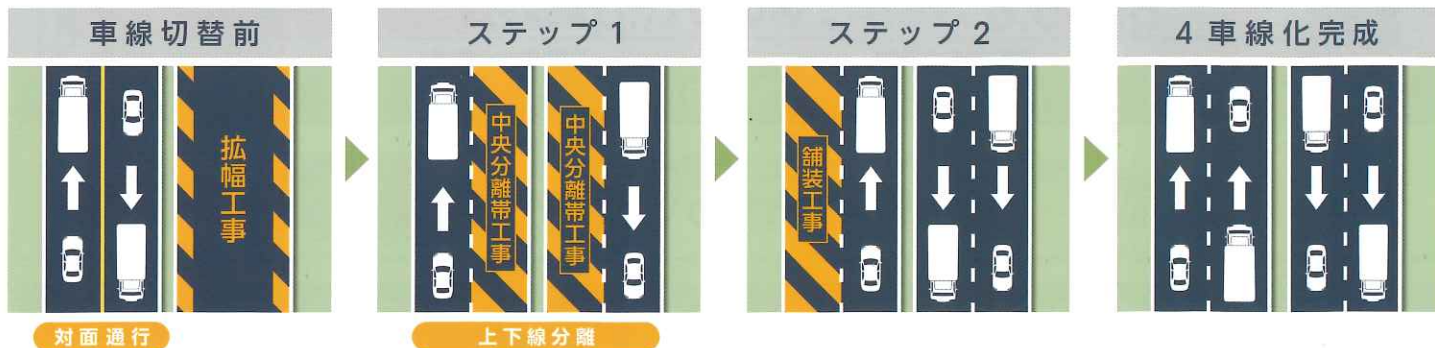


通行止め回数



4車線化工事の流れ

中央分離帯の構造変更や舗装工事をおこなうため、4車線化工事の進捗に合わせて走行できる車線が変わります。標識に注意し安全走行をお願いします。



今後の車線切替計画



通行料金(乗継料金調整)のご案内

通行止め区間(乗継指定IC間)を一般道に迂回し、再度同一方向の高速道路に乗り継がれるお客さまには、高速道路料金が割高にならないよう所定の方法により料金の調整をおこなっております。

●ETCをご利用のお客さま

ETCをご利用のお客さまは、一旦流出する走行と乗り継ぎ後の走行を同じETCカードで、通常どおりETCレーンを無線走行してください。(『高速道路通行止め乗継証明書』の入手は不要です。クレジットカード会社などからの料金請求時に料金の調整がされます。)

●ETC以外でご利用のお客さま(現金などでご利用のお客さま)

通行止めにより高速道路を一旦流出するICでお渡しの『高速道路通行止め乗継証明書』を乗り継ぎ後の最初の出口IC(本線料金所を含む)で、係員にお渡しください。

■乗継指定IC(インターチェンジ)

道路名	通行止区間	乗継指定IC		備考
		流出指定IC ^{*1} (乗継証明書発行IC)	再流入指定IC ^{*2}	
E41 東海北陸道	上り線 小矢部砺波JCT → 白鳥IC 6/18(月)・19(火)・20(水) 各日20時～翌6時	E8 北陸道 金沢森本IC、小矢部IC、 小矢部東本線料金所 ^{*3} 、砺波IC、 高岡砺波スマートIC ^{*4} 、小杉IC、富山IC	E41 東海北陸道 白鳥IC ぎふ大和IC 郡上八幡IC	《注意》 24時間以内に再流入指定ICで乗り継いでください。
	下り線 白鳥IC → 小矢部砺波JCT 6/18(月)・19(火)・20(水) 各日20時～翌6時	E41 東海北陸道 郡上八幡IC ぎふ大和IC 白鳥IC	E8 北陸道 金沢西IC、金沢東IC、金沢森本IC、小矢部IC、 小矢部東本線料金所 ^{*3} 、砺波IC、 高岡砺波スマートIC ^{*4} 、小杉IC、富山西IC、富山IC	
	上り線 福光IC → 白鳥IC 6/21(木) 20時～翌6時	E41 東海北陸道 福光IC、南砺スマートIC ^{*4} E8 北陸道 金沢森本IC、小矢部IC、 小矢部東本線料金所 ^{*3} 、砺波IC、富山IC	E41 東海北陸道 白鳥IC ぎふ大和IC 郡上八幡IC	
	下り線 白鳥IC → 福光IC 6/21(木) 20時～翌6時	E41 東海北陸道 郡上八幡IC ぎふ大和IC 白鳥IC	E41 東海北陸道 福光IC、南砺スマートIC ^{*4} E8 北陸道 金沢東IC、金沢森本IC、小矢部IC、 小矢部東本線料金所 ^{*3} 、砺波IC、 高岡砺波スマートIC ^{*4} 、小杉IC、富山西IC、富山IC	
	上り線 五箇山IC → 白鳥IC 6/22(金) 20時～翌6時	E41 東海北陸道 五箇山IC、福光IC E8 北陸道 富山IC	E41 東海北陸道 白鳥IC ぎふ大和IC 郡上八幡IC	
	下り線 白鳥IC → 五箇山IC 6/22(金) 20時～翌6時	E41 東海北陸道 郡上八幡IC ぎふ大和IC 白鳥IC	E41 東海北陸道 五箇山IC、福光IC、南砺スマートIC ^{*4} E8 北陸道 金沢森本IC、小矢部IC、砺波IC、 高岡砺波スマートIC ^{*4} 、小杉IC、富山IC	
	上り線 白川郷IC → 白鳥IC 6/25(月)・26(火) 各日20時～翌6時	E41 東海北陸道 五箇山IC、白川郷IC E8 北陸道 富山IC	E41 東海北陸道 白鳥IC ぎふ大和IC 郡上八幡IC	
	下り線 白鳥IC → 白川郷IC 6/25(月)・26(火) 各日20時～翌6時	E41 東海北陸道 郡上八幡IC ぎふ大和IC 白鳥IC	E41 東海北陸道 五箇山IC、福光IC、白川郷IC E8 北陸道 富山IC	
	上り線 飛騨清見IC → 白鳥IC 6/27(水)・28(木)・29(金) 各日20時～翌6時	E41 東海北陸道 白川郷IC 飛騨清見IC	E41 東海北陸道 白鳥IC ぎふ大和IC 郡上八幡IC	
	下り線 白鳥IC → 飛騨清見IC 6/27(水)・28(木)・29(金) 各日20時～翌6時	E41 東海北陸道 郡上八幡IC ぎふ大和IC 白鳥IC	E41 東海北陸道 五箇山IC、白川郷IC、飛騨清見IC E8 北陸道 富山IC	

^{*1} 通行止め開始時に通行止め区間を走行中の車両は、途中のICで流出していただく場合があります。その場合、当該ICを流出指定ICとして扱います。(乗継証明書を発行します。) ^{*2} 流出指定ICで流出後、通行止めが解除された場合は、流出したICまたは進行方向上の他の流出指定ICで再流入されても料金の調整をおこないません。 ^{*3} 小矢部東本線料金所をご利用の場合、能越道(富山県道路公社管理)の料金が別途必要となります。 ^{*4} ETC車に限ります。

工事内容

お客様の走行安全性と快適性を高めるために

■4車線化工事

安全で、安心・快適な
高速道路空間を提供するために
4車線化工事を進めています。



道路構造物を安全にご利用いただくために

■トンネル・橋梁詳細点検

トンネルおよび橋梁で
詳細な点検をおこないます。



■トンネル内設備などの 点検・清掃

設備などの点検や
排水溝の清掃をおこないます。



高速道路に関する情報は

NEXCO中日本公式WEBサイト

高速道路の料金・ルート検索などの情報はコチラ!

<http://www.c-nexco.co.jp>



お出かけ前の道路交通情報は

ハイウェイ交通情報サイト

気になる交通情報をいつでもチェック!(PC、携帯、スマホ共通)

<http://c-ihighway.jp>



ハイウェイテレホンサービス (5分ごとの最新情報を24時間提供・通話料有料)

中部
地区

名古屋局 052 (709) 1620

金沢局 076 (253) 1620

携帯電話用ダイヤル #8162

岐阜局 058 (259) 1620

富山局 076 (476) 1620

※最も近い地域の情報をお知らせします。

道路交通情報のお問い合わせ先 (24時間年中無休・通話料有料)

日本道路交通情報センター

TEL.050-3369-6666

携帯短縮ダイヤル #8011

※全国どこからでも最寄の情報センターに接続します。

運転中の携帯電話の使用は法律で禁止されています。ご利用はSA・PAで。